



KNAUF

ENTREtenir VOTRE ENDUIT DE FACADE ?

INDISPENSABLE... ET TRÈS FACILE



GARDEZ VOTRE FAÇADE PROPRE, ENVERS ET CONTRE TOUT !

Un système d'enduit confère une personnalité unique, souvent moderne, à un bâtiment tout en constituant une enveloppe protectrice fiable, et parfois même isolante (dans le cas des ETICS). Raison pour laquelle, de nombreux maîtres d'ouvrage font le choix de cette solution durable.

Il est donc légitime que ce dernier souhaite préserver l'aspect esthétique initial de bâtiment.

Au fil des années, les façades de votre maison sont exposées quotidiennement aux intempéries, aux poussières fines, aux pollutions biologiques et atmosphériques... Au fil du temps, tous ces éléments extérieurs, vont ternir la façade.

La rapidité de cet encrassement dépendra de nombreux facteurs tels que l'environnement (urbain, rural, boisé), l'exposition des façades (vent, pluie...), le type d'enduit mais aussi l'architecture du bâtiment et le soin apporté à la conception et à la réalisation des détails.

La perception des salissures sur une façade enduite, de par son aspect uniforme et monochrome, peut paraître plus importante, mais au final toutes les façades subissent les mêmes agressions et développent des symptômes similaires dans le temps.

Même si un système ETICS demande généralement très peu d'entretien, il est important que vous preniez quelques précautions et fassiez des contrôles annuels de votre façade pour assurer sa longévité et la conserver en bon état.

Soyez rassurés : au final, ces encrassements sont purement superficiels et esthétiques, mais n'entament ni la résistance ni la durabilité des enduits.

Moyennant quelques attentions périodiques, il est aisément possible de préserver l'élégance de sa façade.

Dans ce guide, découvrez tous nos conseils pertinents et nos petits trucs simples et astucieux, afin de garder votre façade comme neuve.



TROIS MOTS D'ORDRE :

- ✓ **PRÉVENIR**
- ✓ **CONTRÔLER**
- ✓ **NETTOYER**

Voici quelques conseils simples à suivre. Il s'agit souvent de questions de bon sens...

PRÉVENIR

“Mieux vaut prévenir que guérir”

Pour éviter que votre façade ne s'encrasse, mieux vaut s'abstenir de planter un arbre à proximité ou d'y faire grimper des plantes ou autres éléments végétaux qui pourraient nuire au séchage de l'enduit de façade.

Les façades ne supportent pas non plus les sources de froid ou de chaleur intense. En hiver, n'accumulez pas la neige contre votre maison et ne placez pas un chauffage de terrasse ou un brasero trop près des murs. Il en va de même en été avec les barbecues, qui doivent être éloignés des façades pour éviter les effets néfastes de la chaleur, des fumées ou des éclaboussures de graisse.

Enfin, soyez prudent si vous souhaitez fixer des accessoires sur la façade, tels qu'un auvent, une toile ombragée ou un système de climatisation. D'une part parce que le poids de ces éléments peut être trop important pour votre façade s'ils sont fixés directement sur l'enduit. Et d'autre part parce qu'ils peuvent eux aussi générer des développements biologiques, des poussières, ou faire stagner l'eau de pluie.

Pour en savoir d'avantage sur ce point, nous vous renvoyons vers l'article « Comment fixer des éléments sur une façade ? » repris dans la catégorie « Conseil » de notre site monfacadier.be



CONTRÔLER LA FAÇADE

Contrôle basique et annuel

Il est conseillé de contrôler sa façade au moins une fois par an. Un simple contrôle visuel suffit souvent à repérer la présence éventuelle de micro-organismes comme des algues ou de la mousse, de zones d'écoulement d'eau anormales ou encore des parties endommagées.

Une observation régulière de vos façades permet d'intervenir rapidement en cas de besoin avant qu'un désordre n'apparaisse. Ce qui représente souvent un gain de coût et de temps.

En fonction du type de salissure et de leur état d'avancement, plusieurs solutions de nettoyage s'offrent à vous (voir pages 6 et 7).

Lors de ce contrôle visuel, n'oubliez pas de vérifier également l'étanchéité de tous les joints et raccords, autour des châssis, des portes, des appuis de fenêtre, des évacuations de toiture, etc. S'ils ne sont plus étanches, la solution est simple : les (faire) réparer ou remplacer rapidement pour éviter toute infiltration d'eau dans le système de façade isolante.

Des infiltrations d'eau au sein du système ou des zones d'écoulement préférentiel sur l'enduit doivent par contre être corrigés, par une réparation voire l'adaptation d'un détail de construction, car ils conduiront inévitablement à des désordres et favoriseront l'apparition des algues ou mousses.

NETTOYER LA FAÇADE

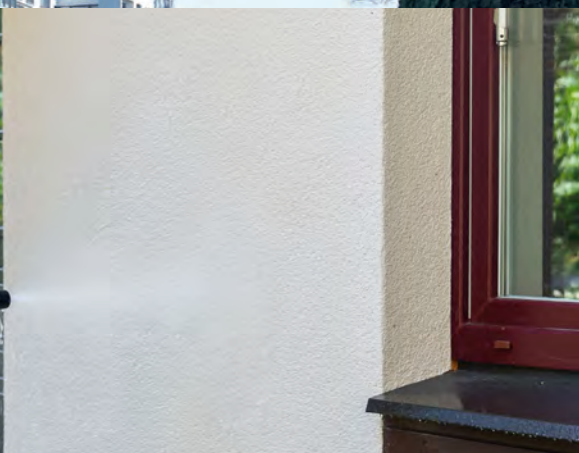
Quand faut-il nettoyer sa façade ? Régulièrement ou uniquement en cas de problème ?

Il n'y a pas vraiment de règle à ce sujet. Tout dépend de la nature et du degré d'encrassement de la façade, eux-mêmes provoqués par différents facteurs (climat, situation géographique, exposition de la façade...).

La façon de nettoyer votre façade ainsi que les produits et les outils à utiliser dépendent du type de salissures et de l'importance de celles-ci. Un encrassement d'origine biologique (ex. : verdissement) ne se traite pas de la même manière qu'un encrassement dû à la pollution atmosphérique (poussières, particules fines, gaz d'échappement,...). Il faut aussi prendre en compte la manière dont votre façade a été conçue et réalisée, jusque dans ses détails.

Nous sommes d'avis qu'un nettoyage annuel de la façade, soit à sec avec une brosse à poils souples, soit au jet d'eau sous pression reste le meilleur moyen pour éliminer régulièrement les saletés et autres particules des enduits. Mais attention ! N'oubliez pas d'adapter la pression de l'eau et la distance de projection afin de n'endommager ni les joints ni les enduits. On conseille une pression de max. 50 bar à une distance de minimum 40 cm. Commencez par nettoyer une petite zone de la façade, peu visible et si l'enduit s'abîme, adaptez alors la puissance de votre nettoyage. De plus cet entretien régulier, ralentira sans aucun doute le développement des salissures biologiques sur les enduits.

Ce nettoyage à l'eau claire devra s'effectuer par temps sec et chaud pour favoriser le séchage de l'enduit après son nettoyage.



Si les salissures, liées à la pollution, sont trop incrustées ou couvrent l'entièreté de la façade, **optez pour un nettoyage additionnel au moyen de notre Knauf CLEANER**, puis rincez la façade à l'eau.

Lorsque les salissures sont dues à des micro-organismes, à savoir des algues, mousses ou moisissures, un nettoyage à l'eau ne sera pas suffisant. Dans ce cas, privilégiez un traitement de la façade au moyen de notre biocide **Knauf Algo-Stop** éventuellement précédé d'un nettoyage avec notre agent nettoyant **Knauf Cleaner**.

BON À SAVOIR

Le nettoyage doit toujours se faire sur une façade sèche et en l'absence de précipitations, quel que soit le mode de nettoyage utilisé. Nettoyez toujours la façade depuis le haut vers le bas pour éviter de faire ruisseler les saletés sur la partie déjà nettoyée.

KNAUF VOUS PROPOSE DES PRODUITS ADAPTÉS

Lorsque la façade présente un degré d'encrassement important, il convient de tout d'abord définir l'origine des salissures, pour ensuite traiter la façade au moyen du produit Knauf adéquat.

KNAUF FAÇADE CLEANER

TRAITER SA FAÇADE EN CAS DE SALISSURES



Lorsque la façade est fortement encrassée par des salissures sombres et diverses, et à condition que celles-ci ne soient pas d'origine biologique, vous pouvez prévoir un traitement au moyen de notre **Knauf Façade Cleaner**.

Le Knauf Façade Cleaner est un nettoyant spécifiquement développé pour le nettoyage des enduits salis par la pollution atmosphérique (particules fines, gaz d'échappement,...).

Plus d'informations sur
knauf.be/KNNXNKAA

KNAUF ALGO-STOP

TRAITER SA FAÇADE CONTRE LES DÉVELOPPEMENTS BIOLOGIQUES

En présence de développements biologiques, un nettoyage à l'aide du Knauf Façade Cleaner ne sera pas suffisant et des salissures plus tenaces persisteront après son application.

On favorisera alors un traitement avec le **Knauf Algo-Stop**. Notons cependant que l'utilisation en combinaison du Knauf Façade Cleaner et du **knauf Algo-Stop** est nécessaire car l'action de chaque produit est ciblée par type de salissures.

Knauf Algo-Stop est une solution prête à l'emploi pour l'élimination des micro-organismes des enduits de façade. On respectera au minimum 1 semaine avant de procéder au rinçage de la façade afin de laisser agir le produit.

Si la façade se trouve dans un environnement favorable au développement des micro-organismes et qu'un nettoyage régulier soit indispensable, l'application d'une peinture après traitement permettra de lutter contre ce phénomène. Une peinture agit comme une protection nouvelle et durable de votre façade. Cela représente une diminution des saletés et favorisera un rendu resplendissant de la façade.

Le choix de la peinture doit se faire en fonction du système de façade isolante utilisé. Différentes peintures adaptées sont disponibles ; Veuillez vous référer à notre documentation technique ou contactez notre Service Technique afin de choisir le produit le plus adéquat.



Plus d'informations sur
knauf.be/KNSJBERRY

PEINTURES KNAUF DISPONIBLES

KNAUF AUTOL, LA PEINTURE AUTONETTOYANTE



Grâce à son effet autonettoyant, la peinture **Knauf Autol** diminue l'adhérence des saletés, des poussières et des micro-organismes. Ceux-ci s'accrochent en effet beaucoup moins à la façade et sont alors facilement éliminés sous l'action de la pluie.

Knauf Autol s'applique sur tous les enduits de finition minéraux et organiques de Knauf, mais aussi sur les maçonneries courantes et le béton. Elle est disponible en blanc et dans toutes les teintes standard/classic.



Plus d'informations sur
knauf.be/fr/produit/autol



Plus d'informations sur knauf.be/fr/produit/eg-800

KNAUF EG 800

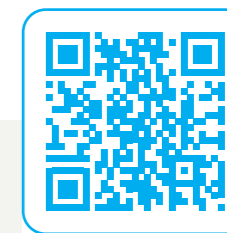
Le Knauf EG 800 est une peinture de très haute qualité à base de résines de silicone, ce qui lui confère une capacité de diffusion de vapeur nettement supérieure à la moyenne et la rend particulièrement résistante aux intempéries.

Knauf EG 800 s'applique sur tous les enduits de finition organiques de Knauf, mais aussi sur les maçonneries courantes et le béton. Elle est disponible en blanc et dans toutes les teintes vogue/standard/classic.

KNAUF MINEROL

Le Knauf Minerol est une peinture prête à l'emploi à base de silicates. Sa composition minérale la rend particulièrement compatible avec les enduits minéraux. Sa grande perméabilité à la vapeur d'eau la rend parfaitement adaptée aux ossatures bois.

Minerol est disponible en blanc et dans toutes les teintes vogue/standard/classic.



Plus d'informations sur knauf.be/fr/produit/minerol





KNAUF FASSADOL TSR

La peinture organique Fassadol TSR permet l'application de couleurs très vives ou foncées, en particulier sur les façades isolantes, davantage sensibles à l'échauffement de surface. Grâce à sa technologie Total-Solar-Reflexion, la peinture limite la surchauffe de l'enduit et renforce la durabilité du système. Fassadol TSR résiste aussi aux intempéries et permet une meilleure diffusion de la vapeur d'eau. Elle est disponible dans 30 teintes différentes.

Attention cette couleur n'est autorisée que sur un fond de couleur blanche, qui peut être par ex. une couche d'armature en SupraCem PRO ou un crépis SKAP de couleur blanche.



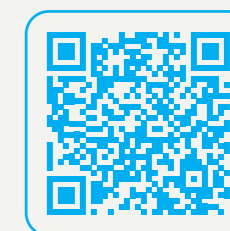
Plus d'informations sur
monfacadier.be/fr/conseils/knauf-fassadol-tsr



KNAUF FASERFARBE

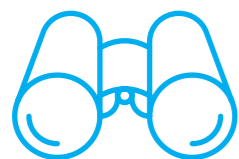
La peinture armée prête à l'emploi Knauf Faserfarbe est une peinture très couvrante. Renforcée en fibres, elle garantit une protection renforcée et s'adapte donc très bien aux soubassements de façades ou en rénovation d'anciens enduits stables mais faïencés.

Knauf Faserfarbe est disponible en blanc et dans toutes les teintes standard/classic.



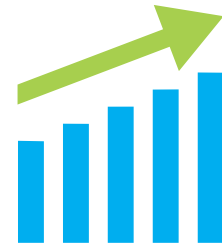
Plus d'informations sur
knauf.be/fr/produit/faserfarbe

TOUT SAVOIR EN UN COUP D'ŒIL



QUE VOYEZ-VOUS ?	QUE FAIRE ?	QUAND LE FAIRE ?
Des salissures peu importantes, liées à la pollution atmosphérique ou à la météo	<ul style="list-style-type: none"> › Brosser à sec (poils souples) › Nettoyer au jet d'eau à faible pression (eau froide, max. 50 bar à 40 cm de distance) 	Entretien régulier (conseillé 1 x an) et en tout cas lorsque cela s'avère nécessaire et par temps sec.
Des salissures importantes, liées à la pollution atmosphérique ou à la météo	<ul style="list-style-type: none"> › Brosser à sec (poils souples) › Traiter le support avec le Knauf Cleaner › Nettoyer au jet d'eau à faible pression (eau froide, max. 50 bar à 40 cm de distance) 	Quand cela s'avère nécessaire en fonction de l'état de la façade et par temps sec.
Présence de micro-organismes sur la façade (taches verdâtres, rougeâtres ou encore brunâtres ou des moisissures : taches noirâtres)	<ul style="list-style-type: none"> › Traiter le support avec le Knauf Cleaner puis rincer au jet d'eau sous pression (eau froide, max. 50 bar à min. 40 cm de distance) › Traiter avec le produit biocide Knauf Algo-Stop › Appliquer une couche de peinture Knauf après rinçage 	En présence d'algues ou de moisissures sur les enduits. Toujours travailler par temps sec.
Des différences de couleur	<ul style="list-style-type: none"> › Nettoyer à l'eau claire › Appliquer une couche de peinture Knauf sur le support propre et sec 	Tous les dix ans environ (dépend du type d'enduit de votre façade et de votre environnement).





KNAUF ACADEMY

Grâce à nos séminaires de qualité, adaptés à vos besoins sur le terrain, vous disposerez de toutes les connaissances nécessaires pour faire face aux défis d'aujourd'hui et de demain. Un avantage pour vous et vos employés, car la formation est la clé de l'avenir !

www.knaufacademy.be
+32 (0)4 273 83 49
academy@knauf.be

PLANNER SUITE

Vous désirez une information rapide et efficace concernant nos produits et nos systèmes ? Consultez nos différents canaux digitaux. En plus de notre site internet, vous pouvez nous retrouver sur les réseaux sociaux.

Knauf Digital
www.knauf.be/planner-suite
info@knauf.be

KNAUF BIM
www.knauf.be/bim
technics@knauf.be

SALES TEAM

Vous êtes un professionnel et vos questions sont de nature commerciale ? Alors n'hésitez pas à contacter votre négociant attiré. Si vous le souhaitez, un délégué Knauf pourra également vous conseiller. Besoin de ses coordonnées ? Prenez contact avec notre helpdesk.

+32 (0)4 273 83 11
info@knauf.be



KNAUF BLUE

Vous souhaitez une information spécifique en lien avec l'impact environnemental de nos produits ou services ? Rendez-vous sur notre plateforme spécialement dédiée à cette thématique.

www.knauf-blue.be
blue@knauf.com

KNAUF TECHNICS

Vous avez des questions concernant les produits ou les systèmes de Knauf ? N'hésitez pas à contacter notre Technical Competence Center. Ils feront tout leur possible pour vous donner la réponse adaptée.

+32 (0)4 273 83 02
technics@knauf.be

DISTRIBUTION CENTER

Les livraisons peuvent se faire dorénavant depuis notre nouveau centre de distribution basé à Herstal dans lequel nos produits et systèmes Knauf sont stockés. Vous pouvez ainsi combiner notre assortiment sur un seul transport au départ de notre centre de distribution.

www.knauf.be/distribution-center
order@knauf.be

Profitez toujours du meilleur service !



Knaufbe



KnaufBelgium



KnaufBelgium



Knauf-belgium

KNAUF

Knauf
Rue du Parc Industriel, 1
B-4480 Engis